

## Les mouches des cornes sont petites mais résistantes

La mouche des cornes est petite, mais elle est suffisamment résistante pour réduire vos bénéfices. Qu'il s'agisse d'une réduction du gain de poids des vaches parce qu'elles utilisent leur énergie pour tenter d'échapper aux mouches, ou de mammites qui provoquent des inflammations, les mouches des cornes grugent vos profits.

Les mouches des cornes peuvent provoquer une perte de 15 à 50 livres chez les vaches pendant l'été. Si vous leur donnez le supplément Emerald avec Altosid<sup>MD</sup>, les veaux sevrés pourraient profiter d'une prise de poids de 10 à 15 livres, et les bovins d'un an de 10 à 50 livres.

À 2 \$ la livre, le rendement économique variera entre 20 \$ et 100 \$ par animal, selon le programme de pâturage.

Le supplément Emerald avec Altosid<sup>MD</sup> peut également procurer un meilleur état de chair et une performance de reproduction améliorée.

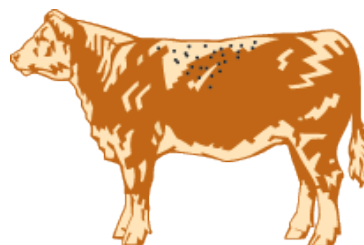
Plus il y a de mouches sur vos bovins, pires sont les dommages. Si elles ne sont pas traitées, quelques mouches des cornes adultes peuvent rapidement donner naissance à une population de 4 000 mouches ou plus par animal.



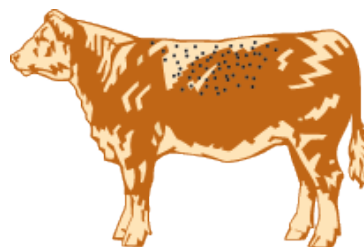
## Contrôle des mouches des cornes efficace

Aucune méthode de contrôle ne permet une éradication complète. Un programme efficace permet toutefois d'abaisser la population de mouches des cornes à moins de 200 mouches par animal. Vérifiez vos animaux tôt le matin, quand les mouches se trouvent habituellement sur la partie supérieure de la vache.

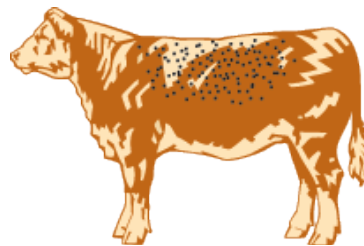
**Excellent**



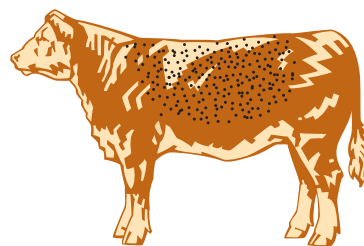
**Bon**



**Moyen à médiocre**



**Inacceptable**



# Right Now<sup>MD</sup> Emerald

avec régulateur de croissance  
des insectes Altosid<sup>MD</sup>

Minéral pour enrayer les mouches  
sur les bovins en pâturage



# Le bon choix pour enrayer les mouches des cornes

Le bon choix pour vous, pour vos bovins et pour notre environnement. Right Now® Emerald avec Altosid<sup>MD</sup> n'est pas nocif pour les oiseaux, les poissons, les reptiles, les mammifères ou les insectes utiles, comme les stercoraires.\*

Un régulateur de croissance des insectes enrayer les mouches des cornes chez les bovins en étant absorbé par l'animal puis évacué dans le fumier, là où cette mouche dépose ses œufs. Il rompt le cycle de vie des mouches des cornes en empêchant les nymphes de devenir des mouches adultes qui piquent.

Le régulateur de croissance des insectes Altosid<sup>MD</sup> dans les minéraux est exclusif à Cargill au Canada. Notre supplément très savoureux Right Now<sup>MD</sup> Emerald contribue à faire en sorte que vos bovins obtiennent des niveaux optimum d'Altosid<sup>MD</sup>.

En donnant un régulateur de croissance des mouches des cornes dans des minéraux, vous économisez temps et argent et vous épargnez à vos bovins le stress lié aux autres méthodes de contrôle des mouches. Il n'est pas nécessaire de rassembler ou de manipuler le bétail puisque les animaux disséminent eux-mêmes le régulateur de croissance pendant qu'ils paissent.

\*Si utilisé selon le mode d'emploi.



# La méthode 30 - 30 pour enrayer les mouches des cornes est efficace pour rompre le cycle de vie

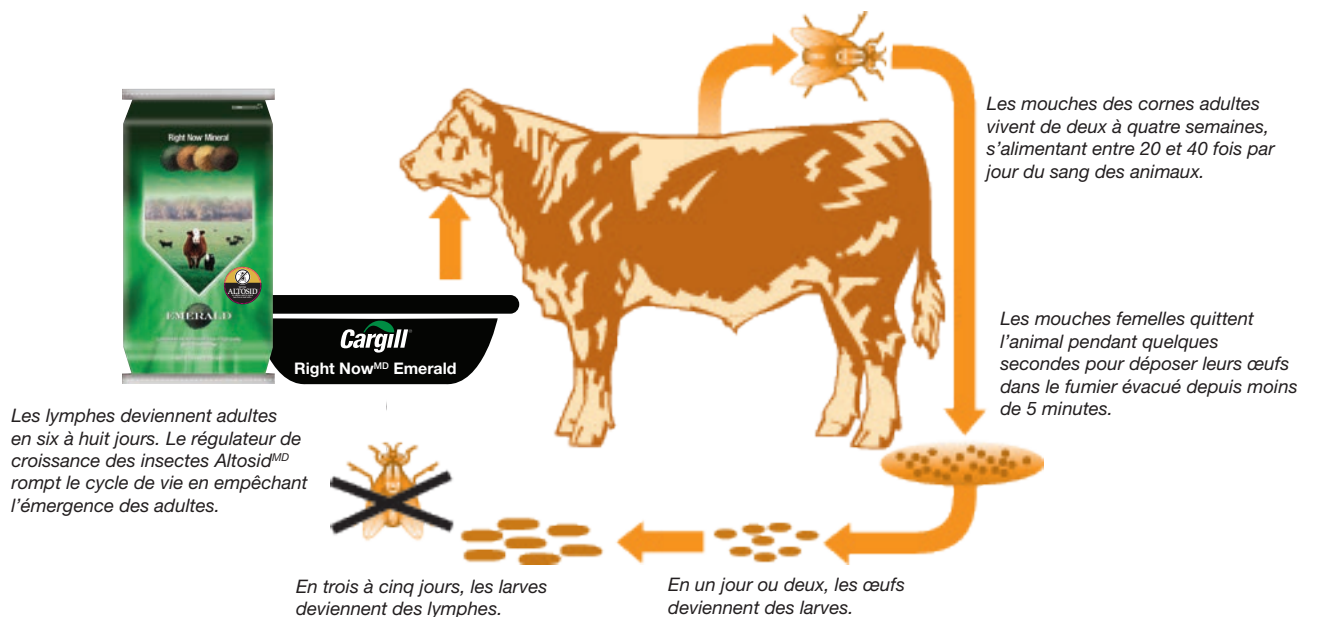
Si elles ne sont pas traitées, quelques mouches des cornes adultes peuvent rapidement donner naissance à une population de 4 000 mouches ou plus par animal. Le régulateur de croissance des insectes Right Now<sup>MD</sup> Emerald avec Altosid<sup>MD</sup> dans une formulation 30/30 empêche les mouches de se multiplier, en rompant leur cycle de vie.

## 30 jours avant l'émergence

- Commencez à donner Right Now<sup>MD</sup> Emerald avec régulateur de croissance des insectes Altosid<sup>MD</sup> 30 jours avant que les mouches hivernantes émergent. Les mouches des cornes émergent au printemps quand les températures moyennes pendant la journée atteignent 18 °C (65 °F).
- Placez un approvisionnement de cinq à sept jours de minéraux à proximité des points d'eau ou des aires de repos, en prévoyant une mangeoire pour 15 à 20 bêtes.
- Vérifiez la consommation des minéraux et augmentez ou diminuez le nombre de mangeoires, ou déplacez-les au besoin pour assurer une consommation adéquate.

## 30 jours après le premier gel

- Continuez à donner Right Now<sup>MD</sup> Emerald avec régulateur de croissance des insectes Altosid<sup>MD</sup> pendant 30 jours après le premier gel pour contribuer à empêcher les mouches des cornes d'hiverner. En exposant les larves des mouches des cornes au régulateur de croissance des insectes Altosid<sup>MD</sup>, vous pouvez réduire le nombre de nymphes qui hiverneront.
- Les mouches des cornes hivernent au stade de nymphes ce qui augmente les populations adultes au printemps.
- Continuez à donner le produit pendant 30 jours après le premier gel, car les redoux pourraient permettre à d'autres générations de mouches des cornes de se développer



« Lisez et respectez toujours les instructions sur l'étiquette. Le nom Altosid et l'illustration de la tête de vache sont des marques déposées de Wellmark International. »

**ALTOSID**  
IGR  
Fly Control Built by Science